

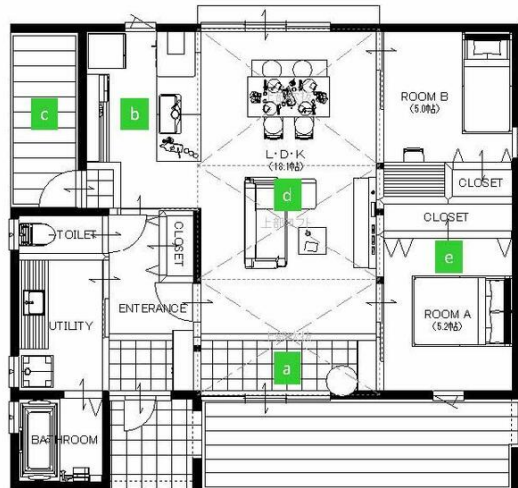
新築売戸建住宅

河口湖駅

間取り
2LDK

建物面積
71.21㎡

築年月
2025年12月



新築

ロフトあり、耐震性能高い
2025年12月下旬 完成！！

チェックポイント！

主要採光面：東向き、温水洗浄便座、照明器具、プロパンガス、複層ガラス、電気、浄化槽、駐車場2台分

物件種目	新築売戸建住宅
最寄駅	河口湖
間取タイプ	2LDK
価格	3,400万円

物件所在地	山梨県南都留郡鳴沢村ー		
交通	富士急行 河口湖 距離12,300m		
土地面積	公簿 526.00㎡	私道面積 (共有持分)	なし
建物	構造・規模	木造 1階建	
	面積	71.21㎡	
	間取内訳	洋 5・5.2 LDK 18.1	
土地権利	所有権	地目	宅地
都市計画	区域外	用途地域	無指定
建ぺい率	70%	容積率	200%
築年月	2025年12月	駐車場	
現況	建築中	引渡可能時期	2025年12月下旬予定
建築確認番号	第2025確認建築静建住ま04107号		
接道状況 (角地・間口)	東8.0m 私道 接面24.7m		
設備	温水洗浄便座、照明器具、プロパンガス、複層ガラス、電気、浄化槽、駐車場2台分		
備考	ロフトあり 瑕疵保証あり 瑕疵保険加入済み 令和7年9月着工 令和7年12月下旬 完成 管理目的積立金 初回のみ (返金なし) : 526,000円 毎月 5,250円 (定住者2割増し) : 63,000円/年 地勢：平坦		

この図面は物件情報の一部を抜粋して掲載しております。(現況優先)

入居日・引渡日変更や付帯条件、別途料金等が発生する場合がありますのでご確認ください。

at home

infosheet 物件番号 69869686013

山梨県知事免許(1)第2675号 〒403-0014 山梨県富士吉田市竜ヶ丘2丁目1-18

株式会社エフ. アール. シー

TEL : 0555-22-2180 FAX : 0555-23-1033 定休日：土曜日・日曜日・祝日

客付会社さまへ

■手数料：3.00%

■取引態様：売主

■情報公開日：2025.10.28